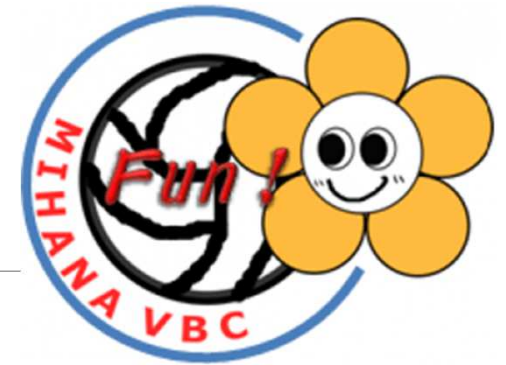


実花VBC

—全般編—

(小学生クラブ員)

目次



- ①実花VBC・・・P3
- ②チーム方針・・・P4
- ③大会参加・・・P5
- ④体制図・・・P6-7
- ⑤ホームページ紹介・・・P8
- ⑥入部・退部・・・P9
- ⑦会費・・・P10
- ⑧連絡手段・・・P11
- ⑨各自準備する物・・・P12-15
- ⑩ユニフォーム管理・・・P16
- ⑪チーム所有の用具管理・・・P17
- ⑫その他・禁止事項・・・P18

* 本資料は、実花VBCの全般事項について、実花VBCホームページと同様の内容およびその他詳細を記載しています。

実花VBC



実花VBCは習志野市を中心に活動している、小学生バレーボールチームです。

2018年6月に創部し、『バレーボールという競技の楽しさを子供たちに体感してもらうこと😊』
を最大の目的として活動しています。

また、近隣学校のご協力、指導者のボランティア、保護者のご協力のもと成り立っている、
地域の非営利団体です。

チーム方針



選手に求める心

1. 自発的な努力を積み重ねること
2. チームプレーの大切さを理解すること
3. 率先して事前準備や道具運びを行うこと
4. 言葉遣いと行動を礼儀正しくすること
5. 学業をおろそかにしないこと

指導者の責務

1. 選手一人ひとりの成長を手助けすること
2. 技術にかかわらず選手を公平に扱うこと
3. 選手の安全と健康に気配りすること
4. 礼儀と助け合いの精神を植え付けること
5. 暴力や威圧に頼った指導を行わないこと

大会参加



実花VBCは、千葉県の『県小連』と『スポーツ少年団』の2つの団体に登録しています。

現在、男子チーム、女子チームで登録しています。(2018年～女子チーム、2023年～男子チーム)

女子チーム→千葉県は北西、北東、南総の3つのブロック(支部)があり、実花VBCは北西支部です。

男子チーム→千葉県は、北部、南部の2つのブロック(支部)があり、実花VBCは北部です。

(スポ少は女子は北西支部、男子は男子支部です。)

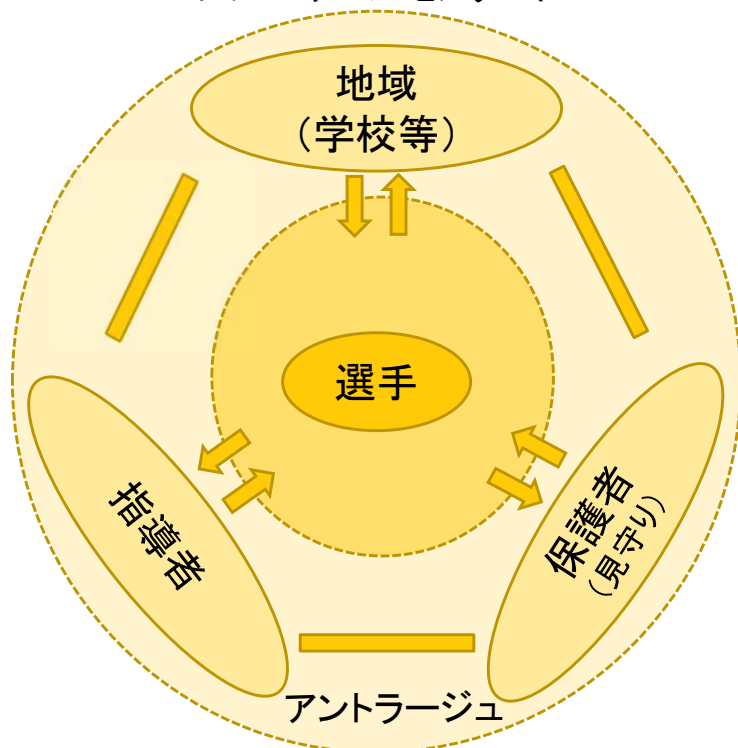
公式戦は1年の中で6回(県小連4回、スポ少2回)あって、A大会(女子チーム)は各ブロックでの予選があり、勝ち抜いて県大会に出場となります。また、公式戦にはB大会があり、B大会の出場メンバーは1学年下～のチームで参加します。更に、年1回、アンダー10大会があり、4年生以下～のチームで参加します。その他にも習志野市等のローカル大会に参加しています。

(参照:HP年間計画掲載「実花VBC ジュニア 年間活動計画」)

体制図



プレーヤーズセンタード



【全体が高まる・成長する】

【プレーヤーズセンタード】

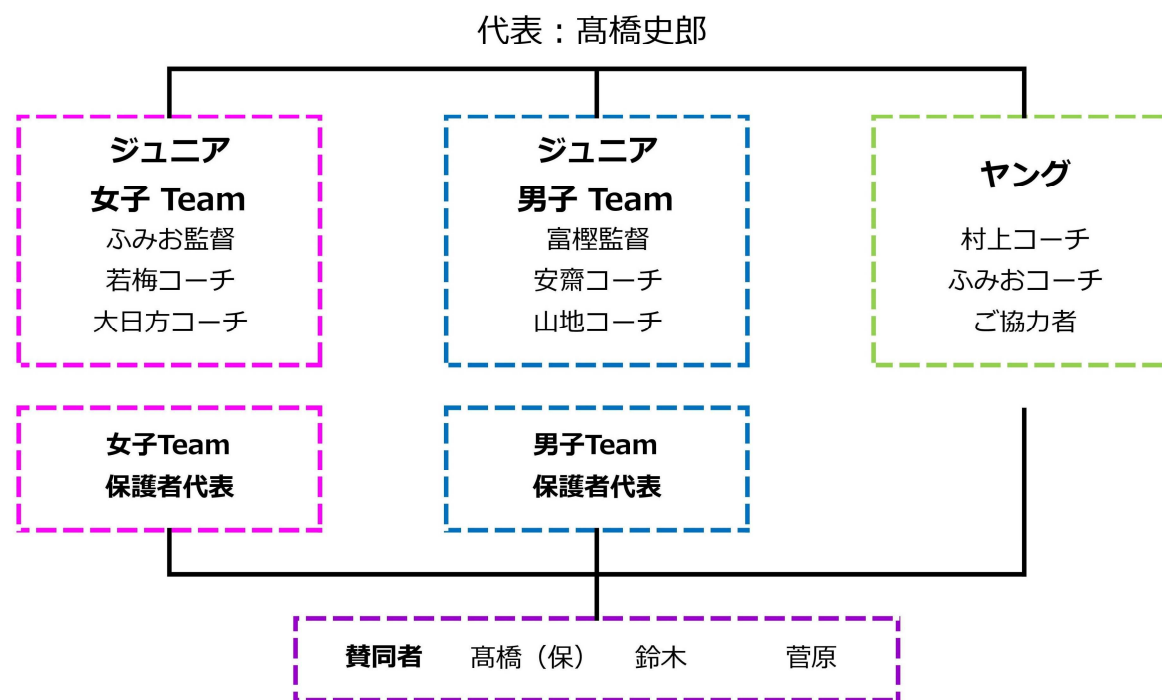
スポーツの主役は選手です。選手の気づきを促し、成長に導く指導を行います。また、選手を中心にしながら、それを取り巻くアントラージュ自身のWell-being(良好・幸福な状態)を意識しながら、選手を支えます。

【アントラージュ】

競技環境を整備し、選手がパフォーマンスを最大限発揮できるように連携協力する関係者です。

(地域(学校等)、指導者、保護者)

運営体制図



ホームページ紹介



実花VBC ホームページ (<http://mihanavbc.wp.xdomain.jp/>)

1. ホーム
 2. チームの概要・・・プロフィール、指導方針
 3. 入部等のご案内・・・規約、入部申込書、退部届出書 * 規約のご確認をお願いします。
 4. 年間計画・予定表・・・* 月次予定表は随時、更新されます。
 5. 歴史・・・過去の大会記録
 6. お問い合わせ・・・お問い合わせフォーム
 7. ブログ・・・実花VBCの活動日記
 8. 関係者専用・・・記録・ギャラリー (パスワード:mihana0601)
- * 実花VBCの活動(写真、動画)をホームページに掲載しています。

入部・退部



実花VBCホームページ(<http://mihanavbc.wp.xdomain.jp/>) 入部届の案内より、
『入部申込書』、『退部届出書』をダウンロードし、ご記入の上、ご提出をお願いします。
また、『規約』を必ずご確認ください。

* 入部、退部は月途中でも可能です。

会費



- 会費 ¥3,000/月（2人目以降 ¥2,500/月）
毎月20日頃に集金袋を配ります。
- 年会費 ¥5,000/年（大会登録費、用具代等）
新年度に徴収
- 追加徴収 合宿参加費等は別途徴収いたします。

連絡手段

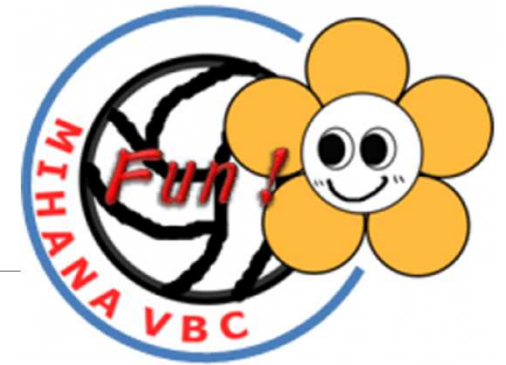


実花VBCは、連絡手段にLINEを使用しています。

用途毎に、4つのLINEグループがあります。

全体連絡	チーム全体に関係がある事項の連絡用LINEグループです。 練習、大会、レク等についての連絡が入ります。 *全体連絡のトーク履歴が古くなるため、こちらのLINEグループへの返信は不要です。
欠席連絡版	練習や大会の欠席、遅刻などがある時は、こちらに連絡をしてください。 ノートに基本的出欠日を記載します。 基本的欠席日に練習に参加する場合も、こちらに参加する旨連絡をお願いします。
ライブラリー	活動編に後述する練習試合や大会等の写真や画像は、コーチ陣も拝見したいため、こちらのLINEグループにアップをお願いします。(写真→アルバム、動画→ノート)
保護者版	保護者のみのLINEグループです。 バレーのこと、それ以外のこと、ざっくばらんに話せるように作ったLINEグループです。 入部の挨拶はこちらのLINEをお願いします。 *ノートに自己紹介を掲載しています。「自己紹介」で検索してください。

各自準備する物



【練習時 各自準備物】

- 練習用上着
- パンツ（膝にかからない程度）
- バレーボールシューズ
- サポーター（メーカー不問、黒） 膝、肘
- 短靴下（男女）、長靴下（女子のみ）

*練習用は基本的に自由です。パンツ、靴下は試合時は決まりがあるため考慮してください。（次ページ参照）

サポーター（膝、肘）着用は任意ですが、怪我防止のため初心者はあると安心です。試合時の着用は黒限定です。

尚、膝サポーターは夏場は蒸れやすいです。メッシュ素材の膝サポーターが販売されています。

各自準備する物



【チームウェア】*Tシャツ、トレーナーは基本的に必須です。

- 実花Tシャツ（オレンジ、黒）1枚 約¥1,200 ※価格はサイズにより異なります。

練習時（任意）、練習試合時に着用します。練習試合時は色を合わせる場合があるため、両色購入をおすすめします。

- 実花スウェットトレーナー 1枚 ¥2,500 ※価格はサイズにより異なります。

練習時（任意）、練習試合時、大会時に着用します。大会時にユニフォーム上に着用する場合は、基本的に揃える必要があります。男子選手→ネイビー、女子選手→グレー を指定しています。

- 実花スウェットパンツ 約¥2,400 ※価格はサイズにより異なります。

購入および着用は任意です。お手持ちの黒ズボンで代用可能です。

*注文受付の案内があるまでは、各自の練習着等を使用してください。

*チームウェアは、保護者用も注文可能です。（試合観戦時に着用したりしています。任意です。）

各自準備する物



【試合時】

公式戦は、チームで選手のユニフォーム（上下、アンダーシャツ、靴下）を全て揃える必要があります。ユニフォームの上はチーム所有となりますが下記の衣類は個人で準備が必要です。

●ゲームパンツ（黒）

ミズノマークのみ。MIZUNOと名前が入っているものは不可です（現在廃盤になっています）。

股下は11cmを基準にします。但し140以下のサイズのお子さんはジュニア用の股下9cmか16cmのもので構いません。

全国大会クラスになると厳しくチェックされるそうですが県大会クラスならだいたいの長さが揃っていれば厳密でなくて大丈夫です。

またB大会もメーカーが揃っていれば問題はありません。購入される際は膝にかかるような長さになったりしないよう注意してください。

男子はハーフパンツになります。（膝にかからないものであれば、バレー専用ではなくても構いません。）



サイズについて

適合サイズ表

	身長	胸囲	ウエスト
120	115~125	57~63	51~57
130	125~135	61~67	53~59
140	135~145	65~72	54~62
150	145~155	70~78	58~66
160	155~165	76~84	62~70

※サイズの単位は、cm（センチ）です。
※サイズ表には、販売されていないサイズが表示場合がございます。
※この数値は適合する身体のサイズの目安です。

特長

サイズについて

適合サイズ表

	身長	胸囲	ウエスト
XS	147~153	75~79	56~60
S	152~158	78~82	59~63
M	157~163	81~85	62~66
L	162~168	84~88	65~69
XL	167~173	87~91	68~72
2XL	172~178	90~94	71~75
3XL	177~183	93~97	74~78

※サイズの単位は、cm（センチ）です。
※サイズ表には、販売されていないサイズが表示場合がございます。
※この数値は適合する身体のサイズの目安です。

商品説明 PIC-COLLAGE

各自準備する物

【試合時】

●アンダーシャツ（ユニクロ 長袖極暖）

ユニクロで冬期に販売しているものです。基本黒の長袖丈のものならユニクロに限りませんが色味に差が出ないように注意してください。

●短靴下（男子女子）

ポイントなしの真っ黒の靴下です。くるぶしが隠れる長さです。

●長靴下（女子のみ）

デサントマークのワンポイントです。

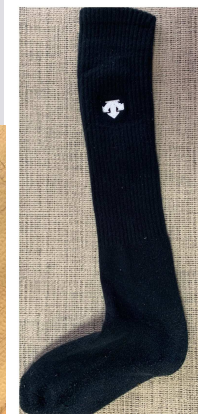
（参考価格）

ゲームパンツ	¥2200～	アンダーシャツ	¥1,000
長靴下	¥1000	短靴下	¥500

KIDS ヒートテックエクストラウォーム
クルーネックT（長袖・極暖）

★★★★★ (501)

裏起毛で抜群に暖かく、肌触りはしっとり心地よい。見えても安心なネックデザインに改良。



PIC-COLLAGE

ユニフォーム管理



ユニフォーム・ハチマキは、チーム所有です。管理手順は以下の通りです。

●配布

試合前にユニフォーム係が、ユニフォームを配ります。ユニフォームは洗濯 ネットに入れて配ります。洗濯ネットを失くさないようご注意ください。※ハチマキは使用する場合のみ配付

●試合時

試合会場は更衣室が無い場合が多いため、当日自宅からユニフォームを着用します。

●洗濯

着用後、各ご家庭で洗濯をお願いします。 *背番号が剥がれやすいため、必ずユニフォームを裏返しにし、配られた洗濯ネットに入れて手洗いモードで洗濯してください。

※ハチマキを使用した場合は、各ご家庭でアイロンがけをお願いします。

●回収

ユニフォーム係より、回収開始日の連絡をします。配られた洗濯ネットに背番号が分かるようにユニフォーム・ハチマキを畳んで入れ、練習時に返却をお願いします。



チーム所有の用具管理・移動



【用具】

実花VBCは別紙『用具管理・移動について』資料の通り、男子チーム、女子チームそれぞれで、バレー用具を所有しています。一部、月～火は東習小の体育館倉庫に保管しますが、平日実花小での練習試合や週末の大会・遠征・練習のため、用具移動が必要です。

用具移動を効率良く行うため、各用具の基本的な所有者を決め、それぞれの用具の袋にネームタグを付けています。また、活動編で後述する、遠征時の車出し等の状況により、バレー用具の車への積載をお願いすることがございます。その場合はご協力をお願い致します。

用具の車から練習場への移動、車への積載は基本的に選手が対応をします。

その他・禁止事項



毎年度末に総会を行い、過年度の活動報告と新年度の体制確認を行っております。

実花VBCの円滑、健全な運営を行うため、規約で禁止事項を定めています。遵守をお願いいたします。

(規約 第6章 別則 第18条 禁止事項)

選手として不適当な容姿、服装、非行。(茶髪・ピアス・不登校・夜間徘徊等)

役員、監督、コーチの指導者として不適当な容姿、私生活。

暴力団及び反社会的な政治・宗教団体に属する保護者の入団。(入団後、発覚の場合は除名)

保護者から指導部に対し選手起用、指導方針、指導方法に対し意見・批判。

保護者から練習及び試合時に、選手に対し直接の指導・罵倒。

試合時に保護者から審判に対しクレーム・罵倒。

選手現役時に保護者より役員に対し、個人的な接待、物品の提供。

以上